



# La partition CODEE !



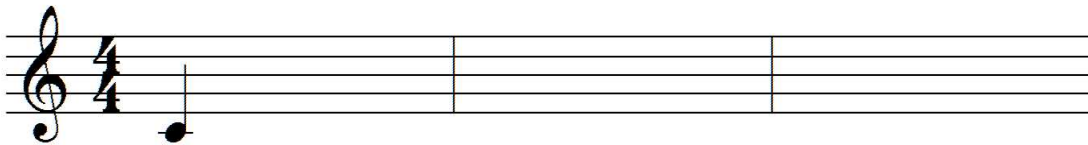
Pour votre première révision générale de solfège, je vous présente le jeu « la partition codée ». Vous avez une note de départ, et vous devez retrouver les autres en fonction de 2 éléments, (l'écart en Tons et la durée). Toutes ces indications sont codées en dessous. Amusez-vous bien !

**EXPLICATIONS :** Le **Do** du départ vous servira à trouver la 2<sup>ème</sup> note. La 2<sup>ème</sup> à trouver la 3<sup>ème</sup>, etc... Toutes les mesures ont **4 temps**, et doivent être toutes pleines à la fin du décodage. Attention, 1 ligne codée correspond à 1 ligne de portée. Comprenez l'exemple ci-dessous avant de commencer à décoder.

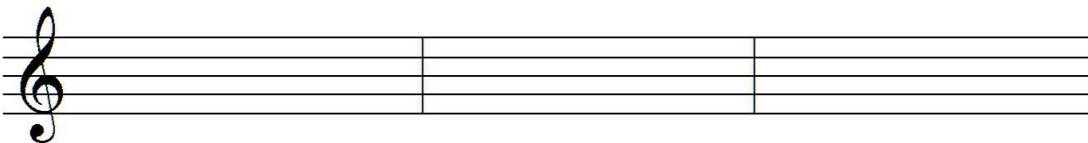
**Comment trouver la note 2 ?** Do (note de départ) + 0 Ton = Do. « cette note vaut (1) Temps » = Une noire  
**Résultat : Do noire.**

Quand il y a le symbole – devant le 1<sup>er</sup> chiffre, il faut descendre. **Ex :** -1 = Baisser d' 1 Ton

POUR TROUVER LES AUTRES : **3<sup>ème</sup> note** = 2<sup>ème</sup> note +3.5(1) **4<sup>ème</sup> note** = 3<sup>ème</sup> +0(1) Etc...



Do +0(1) +3.5(1) +0(1) +1(1) +0(1) -1(2) -1(1) +0(1) -0.5(1) +0(1)



-1(1) +0(1) -1(2) +3.5(1) +0(1) -1(1) +0(1) -0.5(1) +0(1) +0(1) -1(2)



+2.5(1) +0(1) -1(1) -0.5(1) -1(1) +2.5(1) -3.5(2)